



MIEJSCOWY PLAN ZAGOSPODAROWANIA PRZESTRZENNEGO W MIEJSCOWOŚCIACH: KOKAWA, PRZEDKOCIN I CYKARZEW PÓŁNOCNY W GMINIE MYKANÓW

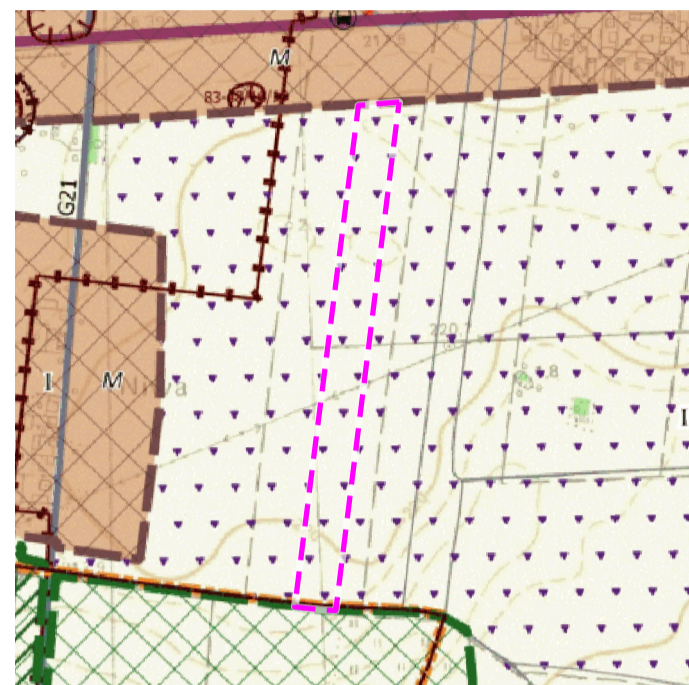
CZĘŚĆ GRAFICZNA PLANU – RYSUNEK PLANU

SKALA 1:2000

ZAŁACZNIK NR 1_4 DO UCHWAŁY NR
RADY GMINY MYKANÓW Z DNIA

CYKARZEW PÓŁNOCNY – NA POŁUDNIE OD UL. RUMIANKOWEJ

25 50 75 100m



WYRYS ZE STUDIUM KIERUNKÓW I UWARUNKOWAŃ
ZAGOSPODAROWANIA PRZESTRZENNEGO
GMINY MYKANÓW

— granice obszaru objętego planem

OZNACZENIA FORMALNE:

— GRANICE OBRĘBÓW GEODEZYJNYCH

— GRANICE OBOWIĄZUJĄCYCH MIEJSCOWYCH
PLANÓW ZAGOSPODAROWANIA PRZESTRZENNEGO

STREFY:

I STREFA I – ZURBANIZOWANA

II STREFA II – ROLNA

III STREFA III – TERENÓW OTWARTYCH,
LASÓW I WÓD POWIERZCHNIOWYCH

OBSZARY W RAMACH STREF:

M – TERENY ZABUDOWY MIESZKANIOWEJ
Z MOŻLIWOŚCIĄ REALIZACJI USŁUG,
OGRODNICTW ORAZ ZABUDOWY ZAGRODOWEJ

R – TERENY ROLNE

— OBSZARY Z MOŻLIWOŚCIĄ LOKALIZACJI OZE
– FOTOWOLTAIKI, GEOTERMII, BIOGAZOWNI,
O MOCACH POWYŻEJ 500kW

ELEMENTY UKŁADU KOMUNIKACYJNEGO

— INNE DROGI

LEGENDA

— granice obszarów objętych planem

— linie rozgraniczające tereny o różnym przeznaczeniu
lub różnych zasadach zagospodarowania

— nieprzekraczalne linie zabudowy

SYMBOLE I OZNACZENIA GRAFICZNE OZNACZAJĄCE PRZEZNACZENIE TERENÓW WYODRĘBNIONYCH LINIAMI ROZGRANICZAJĄCYMI

PEF teren elektrowni słonecznej

OZNACZENIA INFORMACYJNE

EL-EN SN napowietrzna linia elektroenergetyczna SN

Obszar objęty planem jest położony w granicy:

- GZWP 326 Częstochowa E

Układ współrzędnych: PL-2000 Strefa VI (EPSG2177)

Źródło pochodzenia materiału państwowego zasobu
geodezyjnego i kartograficznego:

- licencja nr GK.6642.5669.2023_2404_P
- Mapa zasadnicza w postaci wektorowej
- identyfikator P.2404.2014.5
- data wykonania kopii: 2023-11-20

