



MIEJSCOWY PLAN ZAGOSPODAROWANIA PRZESTRZENNEGO W MIEJSCOWOŚCI KOKAWA PRZY UL. KOPERNIKA, PRZEDKOCIN PRZY UL. DŁUGIEJ, I KUŹNICA KIEDRZYŃSKA W OBRĘBIE ULICY WITOSA I DŁUGIEJ W GMINIE MYKANÓW

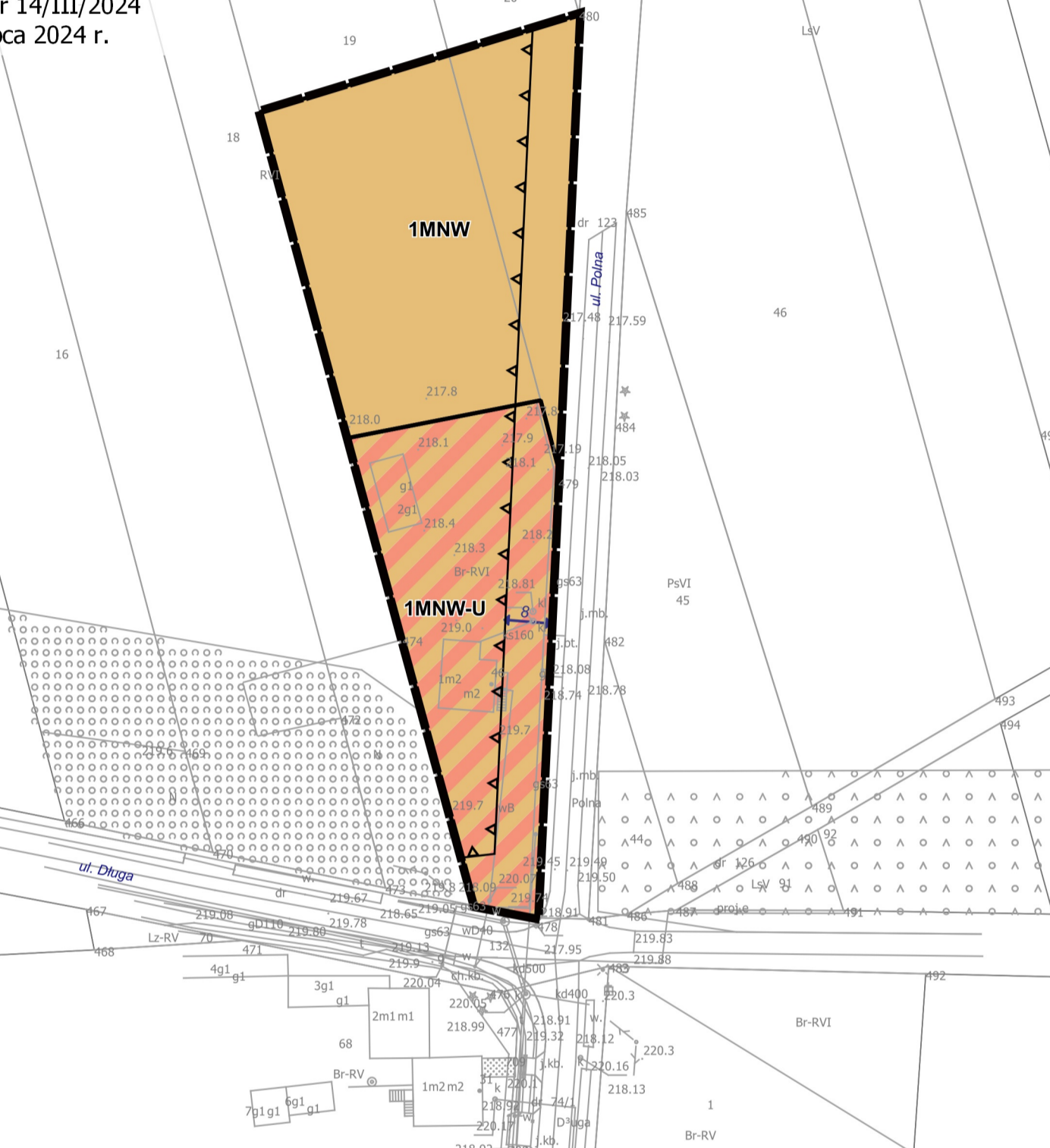
RYSUNEK PLANU MIEJSCOWEGO

SKALA 1:1000

Załącznik nr 1.2
Rady Gminy Mykanów
do uchwały Nr 14/III/2024
z dnia 5 lipca 2024 r.

0 10 20 30 40 50 60 70 80 90 100 m

Układ współrzędnych 2000 STREFA VI - EPSG:2177
licencja nr GK.6642.4812_2404_P
wydana przez Starostwo Powiatowe w Częstochowie



LEGENDA:

OZNACZENIA OBOWIĄZUJĄCE:

- Granice obszaru objętego planem miejscowym
- Linie rozgraniczające tereny o różnym przeznaczeniu lub różnych zasadach zagospodarowania
- Nieprzekraczalne linie zabudowy

Przeznaczenia terenów:

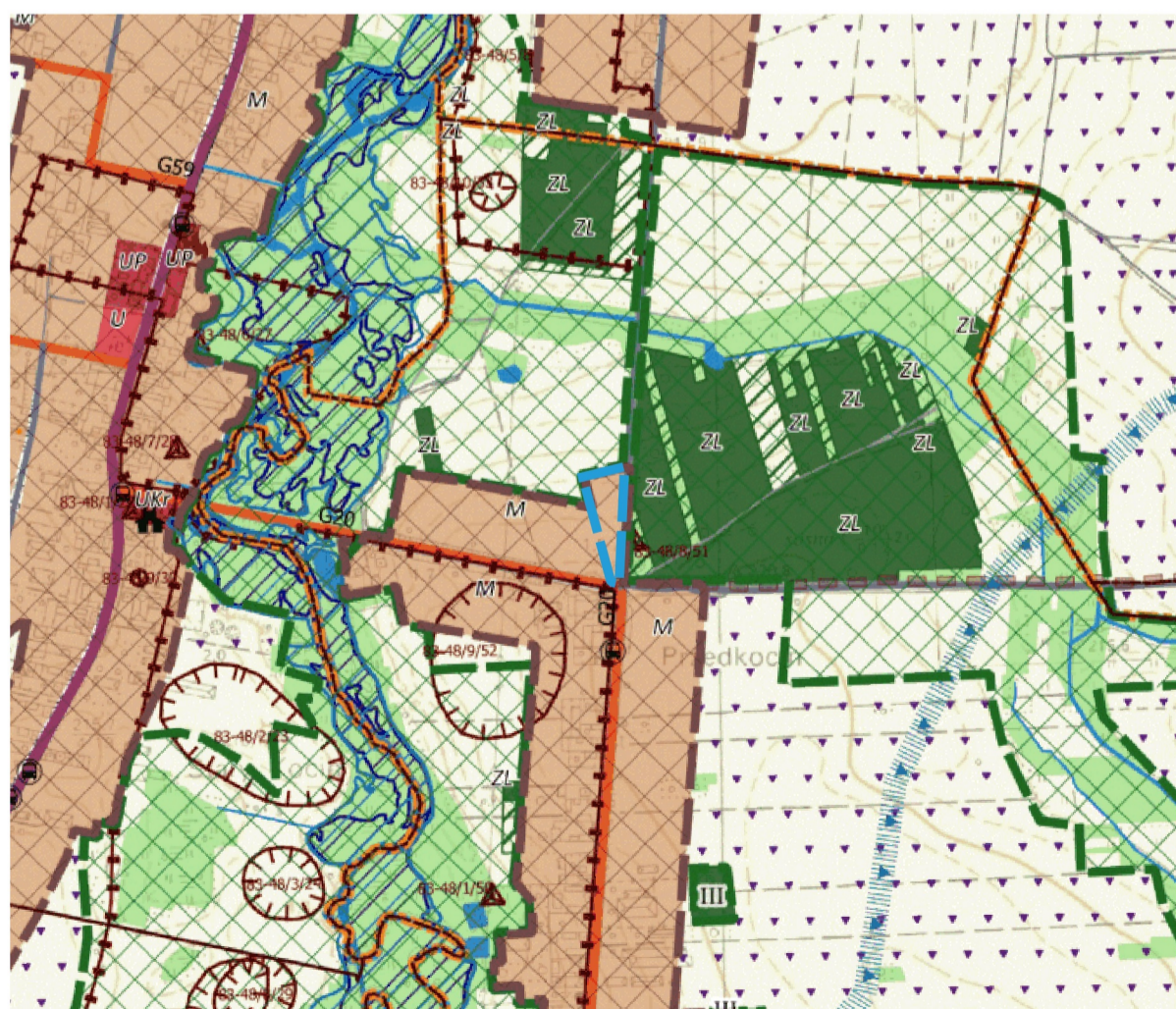
- MNW - tereny zabudowy mieszkaniowej jednorodzinnej wolnostojącej
- MNW-U - teren zabudowy mieszkaniowej jednorodzinnej wolnostojącej lub usług

OZNACZENIA INFORMACYJNE:

- Wymiarowanie pomocnicze

Obszary objęte planem znajdują się w całości w granicach udokumentowanego Głównego Zbiornika Wód Podziemnych nr 326 "Częstochowa E"

Wyrus ze Studium uwarunkowań i kierunków zagospodarowania przestrzennego Gminy Mykanów, uchwalonego uchwałą nr 411/LIII/2023 Rady Gminy Mykanów z dnia 2 czerwca 2023 r.



Granice obszaru objętego planem miejscowym

LEGENDA STUDIUM:

OZNACZENIA FORMALNE:

- GRANICA OBRĘBOWANIA - TOŻSAMZA Z GRANICĄ GMINY MYKANÓW
- GRANICE OBRĘBÓW GEODEZYJNYCH
- GRANICE OBRĘBÓW MIEJSCOWYCH
- GRANICE OBRĘBÓW MIEJSCOWYCH PLANÓW ZAGOSPODAROWANIA PRZESTRZENNEGO
- GRANICE TERENÓW ZAMKNIĘTYCH (kolejowych, wyznaczonych przez Ministra Infrastruktury i Rozwoju)

STREFY:

- STREFA I - ZURBANIZOWANA
- STREFA II - ROLNA
- STREFA III - TERENÓW OTWARTYCH, LASÓW I WÓD POWIERZCHNIOWYCH

OBSZARY W RAMACH STREF:

- o przeważającej funkcji i kierunku rozwoju:
 - M - TERENY ZABUDOWY MIESZKANIOWEJ Z MOŻLIWOŚCIĄ REALIZACJI USŁUG, OGRANICZONYCH ZABUDOWY ZAGRODOWEJ
 - U - TERENY USŁUG I ZABUDOWY USŁUGOWEJ
 - UP - TERENY USŁUG PUBLICZNYCH
 - UKR - TERENY USŁUG KULTURY RELIGIJNEJ
 - US - TERENY SPORTU I REKREACJI
 - UCP - TERENY USŁUGOWO - PRODUKCYJNE, SKŁADOWE I MAGAZYNOWE
 - T - TERENY Z MOŻLIWOŚCIĄ LOKALIZACJI OBIEKTÓW O POWIERZCHNI POWYŻEJ 20000 km²
 - ZP - TERENY ZIELENI PARKOWEJ I URZĄDZONEJ
 - ZC - TERENY CMENTARZY
 - ZL - LASY
 - Z - ZADRZEWIENIA I ZALĘSNIENIA (nie będące lasami)
 - ZP - TERENY ZIELENI NIEURZĄDZONEJ I ROLNICZEJ (LASKI, PASTWISKA, SĄDY)
 - R - TERENY ROLNE
 - KK - TERENY KOLEJOWE
 - KS - TERENY KOMUNIKACJI I USŁUGI KOMUNIKACJI SAMOCHODOWEJ
 - IT - TERENY INFRASTRUKTURY TECHNICZNEJ
 - PS - TERENY EKSPLOATACJI ŻUŁÓW
 - WS - WODY POWIERZCHNIOWE - RZĘKI, STRUMIENIE, CIEKI WODNE, STAWY
 - OBZ - TERENY Z MOŻLIWOŚCIĄ LOKALIZACJI OZE - TURBIN WIATROWYCH, O MOCIACH POWYŻEJ 500kW
 - OBZ - TERENY Z MOŻLIWOŚCIĄ LOKALIZACJI OZE - FOTOWOLTAJNI, GOSIERNI, BIODOCZYNNI, O MOCIACH POWYŻEJ 500kW

ELEMENTY UKŁADU KOMUNIKACYJNEGO

- AUTOSTRADA A1
- DROGA WODNOCIEKA
- DROGI ZBIORCZE
- DROGI LOKALNE
- DROGI DOJAZDOWE
- INNE DROGI
- LINIA KOLEJOWA
- STACJE KOLEJOWE
- PRZYSTANKI AUTOBUSOWE
- WAZNIKSZE PARKINGI
- STACJE BENZYNOWE

ELEMENTY INFRASTRUKTURY TECHNICZNEJ

- LINIA ELEKTROENERGETYCZNA WN
- ROPOCIĄG
- GŁÓWNA STACJA ZASILANIA
- TRAFOSTACJE
- UJĘCIA WÓD PODZIEMNYCH SYSTEMU WODOCIĄGOWEGO
- POZOSTAŁE UJĘCIA WÓD PODZIEMNYCH
- WIEŻE TELEFONII KOMÓRKOWEJ
- ISTNIEJĄCE TURBINY WIATROWE

ELEMENTY ZAGOSPODAROWANIA GMINY:

- URZĄD GMINY
- OBIEKTY OŚWIATY (szkoły, przedszkola)
- OBIEKTY SPORTOWE, BOISKA
- OBIEKTY KULTURY
- OŚRODKI ZDRÓWIA
- KOŚCIOŁY, KAPLICE
- STRAŻNICE OSP
- URZĄD POCTOWY

SZLAKI I TRASY TURYSTYCZNE

- TRASA ROWEROWA

OCHRONA ŚRODOWISKA KULTUROWEGO

- OBIEKTY I OBSZARY WPISANE DO REJESTRU ZABYTKÓW
- STANOWISKO ARCHEOLOGICZNE WPISANE DO REJESTRU ZABYTKÓW
- STANOWISKO ARCHEOLOGICZNE
- GRANICE STREFY "B1" OCHRONY KONSERWATORSKIEJ
- GRANICE STREFY "B2" OCHRONY KONSERWATORSKIEJ
- GRANICE STREFY "B3" OCHRONY KONSERWATORSKIEJ (CHENTARZY ZABYTKÓW ARCHEOLOGICZNYCH)
- GRANICE STREFY "W" (SZCISŁEJ OCHRONY KONSERWATORSKIEJ)
- GRANICE STREFY "OW" OCHRONY KONSERWATORSKIEJ ZABYTKÓW ARCHEOLOGICZNYCH
- GRANICE STREFY "K2" OCHRONY KONSERWATORSKIEJ (ZESPÓŁÓW FOLKLORWYCH I PODWÓRSKICH)
- ALERIE DRZEW OBJĘTE STREFĄ "K1" OCHRONY KONSERWATORSKIEJ
- DROGI HISTORYCZNE OBJĘTE STREFĄ "K1" OCHRONY KONSERWATORSKIEJ
- MIEJSCA PAMIĘCI NARODOWEJ
- OBIEKTY WPISANE DO GMINNEJ EMBLEMATYKI ZABYTKÓW ZE WZGLĘDU NA SKALĘ OPRACOWANIA. NIE ZOSTAŁY PRZEDSTAWIONE NA PLANU STUDIUM - ZNAJDUJĄ SIĘ W TABELI W TEKŚCIE STUDIUM

OCHRONA ŚRODOWISKA PRZYRODNICZEGO

- SPECJALNY OBSZAR OCHRONY NATURA 2000
- GRANICE KORRYTARZA EKOLOGICZNEGO CZĘSTOCHOWA POŁNOĆ
- POMNIKI PRZYRODY
- GRANICA GZWP NR 326 "Częstochowa E"
- GRANICA GZWP NR 325 "Częstochowa W"

GÓRNICZWO I KOPALINY

- UDOKUMENTOWANE ŻŁOŻA SUROWCÓW
- TERENY GÓRNICZE
- OBSZARY GÓRNICZE

ZAGROŻENIE POWODZIOWE

- OBSZARY SZCZEGÓLNEGO ZAGROŻENIA POWODZIĄ, NA KTÓRYCH PRAWDOPODOBIEŃSTWO WYSTĄPIENIA POWODZI JEST WYSOKIE I WYNOŚI 10%
- OBSZARY SZCZEGÓLNEGO ZAGROŻENIA POWODZIĄ, NA KTÓRYCH PRAWDOPODOBIEŃSTWO WYSTĄPIENIA POWODZI JEST ŚREDNIE I WYNOŚI 1%

INNE OGRANICZENIA ZAGOSPODAROWANIA

- KOMPLEKSY GRUNTÓW O WYSOKICH KLASACH BONITACYJNYCH
- STREFA OCHRONY SANITARNEJ WOKÓŁ CMENTARZY (50 m)
- STREFA OCHRONY SANITARNEJ WOKÓŁ CMENTARZY (150 m)
- ZASIĘG TERENU OCHRONY POŚREDNIEJ UJĘCIA WODY - OBSZAR A
- ZASIĘG TERENU OCHRONY POŚREDNIEJ UJĘCIA WODY - OBSZAR B
- GRANICE STREF OGRANICZENIA WYSOKOŚCI ZABUDOWY OD LOTNISKA KUDRZYŃSKA W CZĘSTOCHOWIE
- GRANICE STREF OCHRONNYCH OD ELEKTROWNI WIAТРOWYCH, ZWIĄZANE Z OGRANICZENIAMI W ZABUDOWIE ORAZ ZAGOSPODAROWANIU I UŻYTKOWANIU TERENU, WYZNACZONE W DOKUMENTACJI LOKALIZACYJNEJ
- GRANICE STREF OCHRONNYCH OD ELEKTROWNI WIAТРOWYCH, ZWIĄZANE Z OGRANICZENIAMI W ZABUDOWIE ORAZ ZAGOSPODAROWANIU I UŻYTKOWANIU TERENU, WYZNACZONE NA PODSTAWIE ZASADY "10"